

1歳児 ふたばぐみ

(親子登園) 10:30~12:00

対象:1歳児(R4.4.2~R5.4.1 生まれ)のお子様と保護者
お部屋の開放日があったり、絵本の読み聞かせや季節のあそびを楽しんだりします!
同じ年のお友達と、お子様も保護者の方も一緒にあそびましょう♪

- *登録制(無料)ですので、事前に幼稚園までご連絡ください。担当 中西(313-0624)
- *持ち物:保護者の方の上履き(お子様は自由です)・水筒・汗拭きタオル等必要と思われる物
- *水曜日は講堂が使えないため、原則2部制とさせていただきます。(①10:00~, ②11:00~)
初回来ていただいた際にどちらかの時間に登録していただきます!

3日(火) お部屋開放

11日(水) 絵の具あそび

17日(火) 洗たくあそび

1日(火) 運動あそび

19日(土) ミニミニ運動会に参加しよう!

23日(水) おいもほりごっこ

29日(火) お部屋開放

5日(火) シャボン玉あそび

13日(水) どんぐりマラカスづくり

19日(火) お部屋開放

3日(火) 楽器づくり・音楽あそび

11日(水) お部屋開放

17日(火) お部屋開放

ホームページ



インスタグラム



NISHIKYOGOKU527

☆幼稚園行事等で、変更・中止になる事がありますので、ご了承ください。

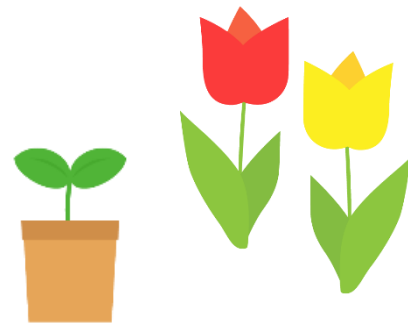
☆変更等はホームページ・インスタグラムでお知らせいたしますので、当日確認をしてから来園して下さい。

西京極幼稚園 075-313-0624



2歳児 ちゅうりっぷぐみ 年間予定

4月 24日(水)	9月 4日(水)	1月 15日(水)
30日(火)	10日(火)	21日(火)
5月 7日(火)	18日(水)	29日(水)
15日(水)	24日(火)	2月 4日(火)
22日(水)	10月 2日(水)	12日(水)
28日(火)	16日(水)	26日(水)
6月 12日(水)	19日(土)	3月 5日(水)
18日(火)	30日(水)	
26日(水)	11月 6日(水)	
7月 3日(水)	12日(火)	
9日(火)	20日(水)	
17日(水)	26日(火)	
	12月 4日(水)	
	10日(火)	
	18日(水)	



1歳児 ふたばぐみ 年間予定

5月 1日(水)	9月 3日(火)	1月 14日(火)
14日(火)	11日(水)	22日(水)
21日(火)	17日(火)	28日(火)
29日(水)	25日(水)	2月 5日(水)
6月 5日(水)	10月 1日(火)	13日(木)
11日(火)	15日(火)	3月 4日(火)
19日(水)	23日(水)	
25日(火)	29日(火)	
7月 2日(火)	11月 5日(火)	
10日(水)	13日(水)	
16日(火)	19日(火)	
	12月 3日(火)	
	11日(水)	
	17日(火)	

※園行事等に変更・中止になることがあります。当日インスタグラム等で確認してからご来園ください。

にしきょうこくようちえん
TEL 075-313-0624